

# SATURN EKO9150 / EKO9151



EKO-LIGHT TEAM SP. Z O.O. [W] www.eko-light.com  
UL. GŁÓWNA 142 [T] +48 666 503 333  
42-280 CZĘSTOCHOWA [M] biuro@eko-light.com  
POLAND



## TÄRKEÄ HUOMAUTUS

### OSALUETTELO

1. Aurinkopaneelilaatikko, jossa on liitin
2. LED-valonjousivalot liittimellä
3. Kaukosäädin
4. Ruuviliitokset

## KYTKIMEN KÄYTTÖVAIHEET

### FUNCTION KEY

1. Kosketa läpinäkyvää valkoista kytkintä, jotta valo syttyy vilkkumaan, ja kosketa sitten kytkintä sammuttaaksesi sen.
2. Voit käyttää kaukosäädintä valon kirkkauden muuttamiseen ja työajan säätämiseen.

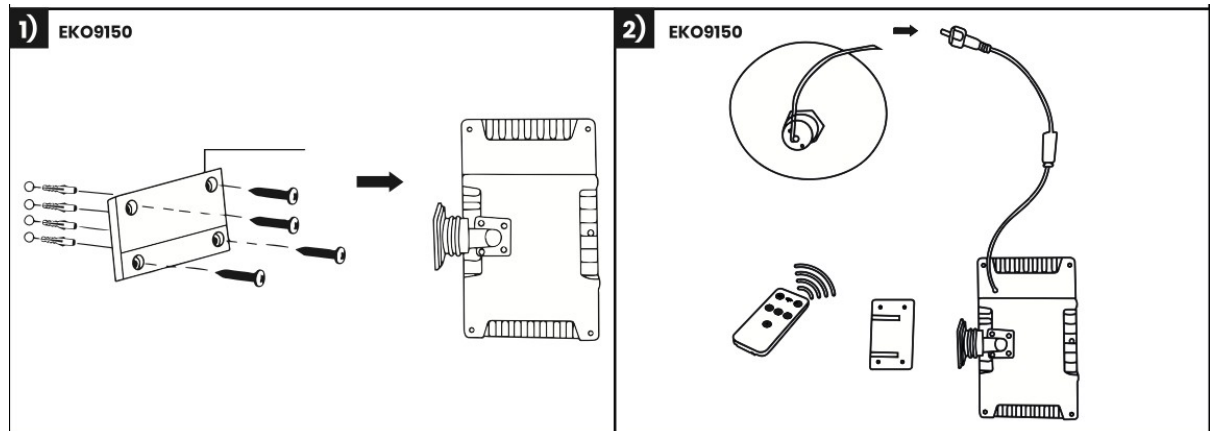
## ASENUSVAIHEET

Kytke ensin aurinkopaneelin liitäntäjohto, asenna aurinkopaneeli ulos aurinkoiselle alueelle ja ripusta lampun suojuksen sinne, missä se on valaistava.

## HUOMIOTA VAATIVAT ASIAT

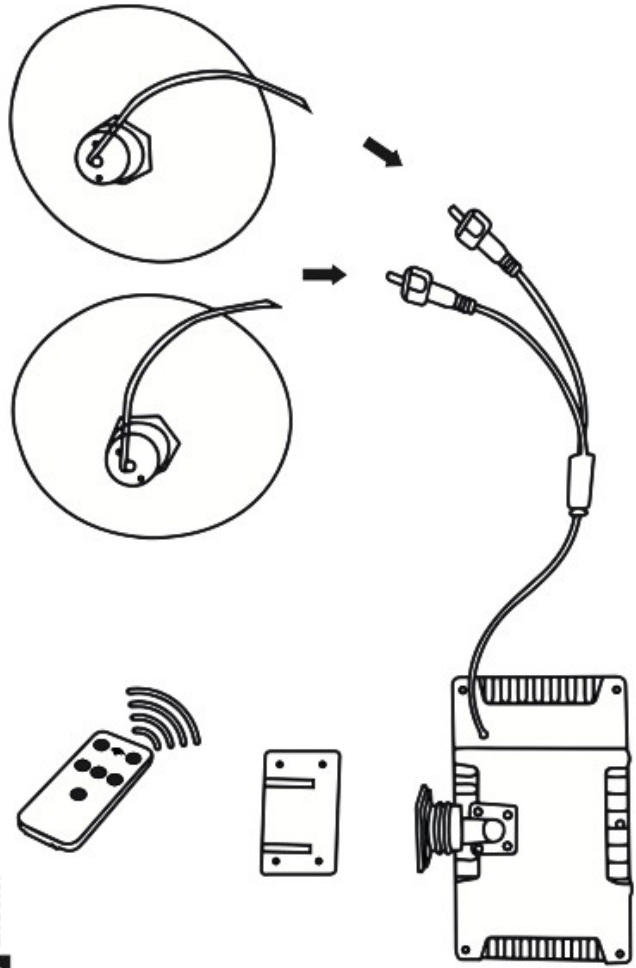
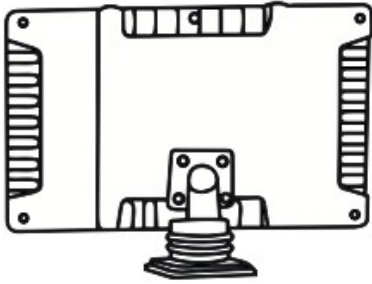
1. Aurinkovalo on valonohjaus, sammuu automaattisesti ja latautuu päivällä, jos haluat sen toimivan päivällä, sinun on käytettävä jotain aurinkopaneelin peittämiseksi.
2. Anna sen latautua auringonpaisteissa useita tunteja, kun käytät sitä ensimmäistä kertaa.
3. Varjoiset paikat vaikuttavat akun varaukseen ja saattavat lyhentää valojen toiminta-aikaa yöllä. Aurinkopaneelia ei saa sijoittaa lähelle muita valaisimia, kuten katuvaloja tai käytävävaloja, sillä tämä vaikuttaa sisäänrakennettuun tunnistimeen ja voi aiheuttaa aurinkovalojen sammumisen.

## OSAMAKSUN VAIHEET



# SATURN EKO9150 / EKO9151

1) EKO9151



Kytke päälle

ON

OFF

Kytke pois päältä

3H

5H

8H

Ajastin

timer/Čas svícení/Час  
Doba osvětlení/Čas osvetlenia

Kirkkauden säätö

Brilliance control/Jasność/Jas/Jas

25%

50%

100%

## YMPÄRISTÖTIEDOT

Sähkölaiteromu on kierrätyskelpoista materiaalia, ja se on hävitettävä sähkölaiteromun osalta kotitalousjäteastiaan (merkitty tekstissä), koska se voi sisältää terveydelle, elämälle ja ympäristölle vaarallisia aineita. EU:ssa sovellettavan sähkö- ja elektroniikkalaiteromudirektiivin (direktiivi 2012/19/EU) mukaan käytetyille sähkö- ja elektroniikkalaitteille on sovellettava erillisiä hävittämismenetelmiä. Käyttäjä, joka aikoo hävittää tällaisen tuotteen, on velvollinen luovuttamaan sen käytettyjen laitteiden keräyspisteeseen, esimerkiksi tällaisten laitteiden jälleenmyyjälle tai muulle jätteen kerääjälle, jolla on lupa kerätä tällaista jätettä. Edellä mainittu velvoite perustuu lakiin 11. syyskuuta 2015 sähkö- ja elektroniikkalaiteromusta (EUVL N:o 0, kohta 1688), ja sen tarkoituksena on varmistaa, että sähkö- ja elektroniikkalaiteromua kerätään, hyödynnetään ja varastoidaan asianmukaisesti.

Jätelaitteiden kierrätys ja siten edistää ympäristönsuojelua.

